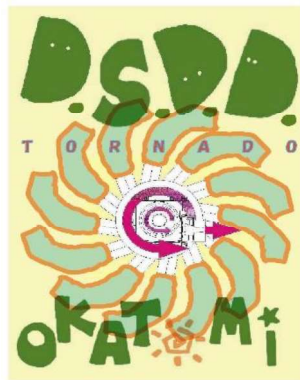


必ずお読み下さい

24時間セントラル換気システム

D.S.D.D

お客様用取扱説明書



電源

換気システム **D.S.D.D** は、建築基準法に定められた 24 時間換気システムとして機能いたします。

建築基準法では、住環境のVOC濃度を安全な状態に維持管理するために、常時運転する事が義務付けられています。

電源はお切りにならないようお願い致します。

スイッチ

スイッチは急速運転と強運転と弱運転の切り替えができます。

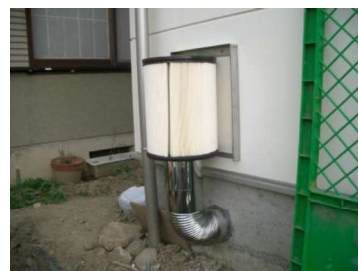
急速では、緊急に大量の換気を必要とする場合にお使いください。

強及び弱運転で、常時換気として適正な換気量が設定されています

大勢のお客様が見えたときなどは急速運転で、

通常は、強または弱運転でご使用いただける設定となっています。

強と弱どちらが適正か建築会社様にご確認ください。



フィルター

フィルターは、6ヶ月に1度点検と清掃をして下さい。

フィルターの水洗いはできません。掃除機等で汚れを吸い取ります。裏面のフィルター交換マニュアルを御参照ください。フィルターの交換時期は、地域の空気環境により多少の差はありますが、1年～3年に1度の交換をお勧めしています。(地方により外気の状態によって使用年数は変わります。)

交換のときは、**建築会社**又は**オカトミ**へご連絡ください。

※ オカトミではフィルターのお掃除時期を半年に一度お知らせするサービスを実施しております。

サポート用メールアドレス「support@delite.jp」へご連絡下さい。件名を『メンテナンス登録』とし、本文に氏名と御住所をご記入の上ご送信下さい。「support@delite.jp」からのメールを受信できる様、ドメイン設定を解除していただくか、弊社ドメイン『delite.jp』を受信リストに加えていただきますよう、お願い申し上げます。

室内排気口

室内にある排気口の上に物を置かないで下さい。

押入やクローゼット内部の排気口の上にはスノコなどを置いてご利用下さい。

排気口から異音が聞こえたら

電源を切り、販売店か建築会社へご連絡ください。送風機に異物やタールが付着した場合や、ベアリングの磨耗などによって異音が発生することがあります。 **D.S.D.D** が停止中は代替処置として窓を開くか、レンジフードファンを運転してください。

停電時は2時間に1度程度の目安で窓の開閉による換気を行って下さい。

製造元 有限会社 オカトミ 電話 048-523-1306 F A X 048-523-1301